

Więcej informacji
na stronie produktu



AMTRK-PRO

Rampa z językiem uchylnym

- Rampa przeznaczona do przeładunku paletowego
- Solidna stalowa konstrukcja
- Szybki i bezpieczny załadunek
- Warstwa antypoślizgowa elementów jezdnych rampy
- Język fazowany
- Sterowanie jedнопrzyciskowe
- Możliwość sprzęgnięcia rampy z bramą
- Łatwa instalacja
- Możliwość dostosowania produktu do wymogów indywidualnych



CERTYFIKACJA
SYSTEMÓW
ZARZĄDZANIA

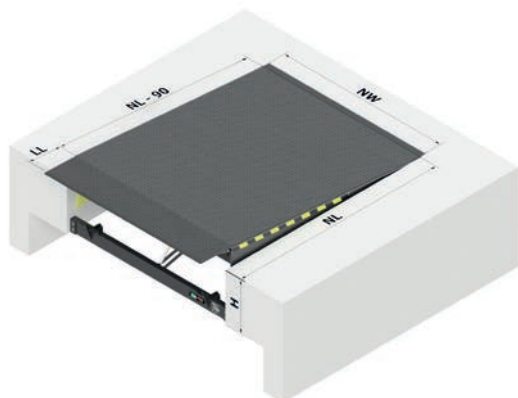
AC 082



CERTYFIKAT
ISO 9001

Informacje ogólne

Rampa z językiem uchylnym przeznaczona jest do przeładunku paletowego wózkiem widłowym pojazdów ciężarowych typu TIR. Rampa wyposażona jest w stabilną uchylną klapę, która zapewnia szybki i bezpieczny załadunek. Rampa posiada znak CE. Pomost jezdny wykonany jest z blachy ryflowanej o grubości 6/8 mm. Został zintegrowany z podporą serwisową i połączony w tylnej części z ramą rampy za pomocą zawiasów. Pełne bezpieczeństwo użytkowania zapewniają: powierzchnia antypoślizgowa, ochrona stóp na całej długości pomostu oraz w pełnym zakresie podnoszenia rampy. Możliwe są różne sposoby osadzenia pomostów w fundamentie.



Dane techniczne*

Zastosowanie	Systemy przeładunkowe
Długości nominalne (NL)	2000, 2500 , 3000, 3500, 4000 mm
Szerokości nominalne (NW)	2000 , 2250 mm
Wysokości konstrukcji	610 mm
Długości nominalne najazdu (LL)	400 , 500 mm
Grubość blachy	6/8 mm
Nośność nominalna	6 , 10, 12 ton (60 , 100, 120 kN)
Zakresy pracy powyżej poziomu (A)**	od 0 do 290 mm
Zakresy pracy poniżej poziomu (B)**	od 0 do 350 mm
Napięcie zasilania	230V/400V
Moc silnika	1,1 kW
Napięcie sterowania	24 VDC
Rodzaj ochrony	IP54
Pojemność zbiornik	7 dm ³
Medium robocze	MOBIL DTE 10 EXCEL 15
Ciśnienie pracy	130 bar
Standardowe kolory	RAL 9005 ■ (farba dwuskładnikowa na bazie żywic)

* Możliwość dostosowania produktu do wymogów klienta.

** Zakres pracy dla AMTRK-PRO.

Maksymalne nachylenie platformy zgodnie z normą EN 1398 wynosi 12,5%.

Wytyczne niezbędne do przygotowania gniazda oraz instalacji zależą od istniejących warunków montażu:

- DOK standard
- DOK pod ramo-szalunek
- DOK rama

Wyposażenie standardowe

- instalacja elektryczna,
- instalacja hydrauliczna,
- skrzynka sterująca,
- język uchylny w wersji prostej,
- pomost lakierowany RAL 9005,
- deklaracja zgodności CE.

Napęd hydrauliczny

- układ napędowy rampy stanowi zestaw siłowników odpowiedzialnych za podnoszenie pomostu oraz wychył języka,
- język podnoszony oddzielnym siłownikiem, osobno zasilanym z agregatu hydraulicznego,
- układ hydrauliczny zamknięty,
- płynne dostosowanie do wysokości pojazdu w trakcie przeładunku.

Sterowanie

W wyposażeniu dołączane jest sterowanie standardowe jednoprzyciskowe. Istnieje możliwość sprzęgnięcia układu sterowania rampy ze sterowaniem bramy.



STANDARDOWE



AUTOMATYCZNE



BRAMA-RAMPA

Rodzaje języków

Język rampy AMTRK-PRO zrobiony jest z wysokiej jakości blachy łezkowej o grubości 12 mm i posiada niezawodny, działający nawet przy dużych zanieczyszczeniach układ zawiasów. Dodatkowo język fazowany jest o 40 mm, co zapobiega uszkodzeniom kół w urządzeniach przeładunkowych.

Możliwość dostosowania do swoich potrzeb. W ofercie:



JĘZYK PROSTY



JĘZYK UKOŚNY



JĘZYK DZIELONY

Urządzenia zabezpieczające

- zabezpieczenie w przypadku zaniku prądu lub użycia wyłącznika awaryjnego (zatrzyma się w aktualnej pozycji),
- boczne czarno-żółte oznaczenia miejsc niebezpiecznych,
- ochrona stóp na całej długości pomostu.

Opcje dodatkowe

- rampa przeładunkowa wykonana w innych wymiarach i nośnościach,
- warga uchylna długości 500 mm,
- dodatkowa warstwa antypoślizgowa elementów jezdnych rampy,
- elementy konstrukcyjne rampy lakierowane na dowolny kolor RAL lub ocynkowane ogniowo,
- kształt wargi uchylnej inny niż standard,
- zwykłe lub wzmocnione odboje o niestandardowych rozmiarach amortyzujące uderzenie,
- rampa w wersji izolowanej termicznie,
- doszczelnienie w przypadku otworu pod hydroklapę pojazdu,
- lakierowanie proszkowe
- konstrukcja rampy oraz wszystkie elementy hydrauliki wykonane ze stali kwasoodpornej